



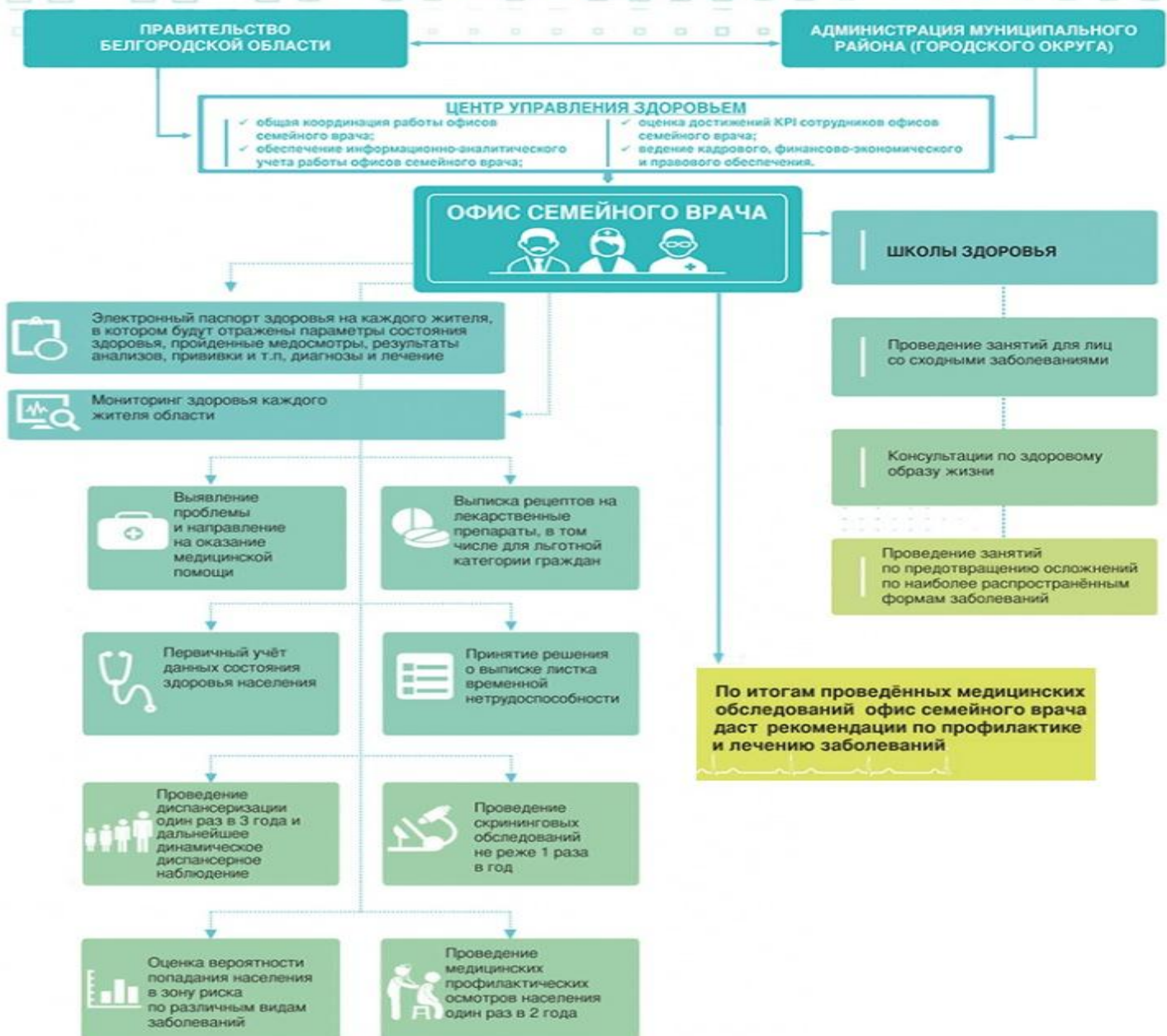
# РЕГИОНАЛЬНЫЙ ПРОЕКТ "УПРАВЛЕНИЕ ЗДОРОВЬЕМ"

В БЕЛГОРОДСКОЙ ОБЛАСТИ НАЧАТА РЕАЛИЗАЦИЯ НОВОГО СОЦИАЛЬНО ЗНАЧИМОГО ПРОЕКТА "УПРАВЛЕНИЕ ЗДОРОВЬЕМ", ПРИЗВАННОГО ИЗМЕНИТЬ СУЩЕСТВУЮЩУЮ СИСТЕМУ ЗДРАВООХРАНЕНИЯ, ОБЕСПЕЧИВ ДВЕ СОСТАВЛЯЮЩИЕ: УСИЛЕНИЕ СИСТЕМЫ ПРОФИЛАКТИЧЕСКОЙ РАБОТЫ И МОДЕРНИЗАЦИЮ РАБОТЫ МЕДИЦИНСКИХ УЧРЕЖДЕНИЙ НА ПЕРВИЧНОМ УРОВНЕ.

ПРОЕКТ НАПРАВЛЕН НА ФОРМИРОВАНИЕ У БЕЛГОРОДЦЕВ НОВОГО ПОДХОДА К СОБСТВЕННОМУ ЗДОРОВЬЮ, ПОТРЕБНОСТИ СЛЕДИТЬ ЗА НИМ НЕ ОТ СЛУЧАЯ К СЛУЧАЮ, А СИСТЕМНО.

РЕАЛИЗАЦИЯ ПРОЕКТА УЖЕ В БЛИЖАЙШЕЙ ПЕРСПЕКТИВЕ ПОЗВОЛИТ СНИЗИТЬ ПОКАЗАТЕЛИ СМЕРТНОСТИ НАСЕЛЕНИЯ И УВЕЛИЧИТЬ ОЖИДАЕМУЮ ПРОДОЛЖИТЕЛЬНОСТЬ ЖИЗНИ. ДЛЯ ДОСТИЖЕНИЯ ЭТОЙ ЦЕЛИ В РЕГИОНЕ БУДЕТ СОЗДАНА НОВАЯ ОРГАНИЗАЦИОННАЯ ФОРМА ВЗАИМОДЕЙСТВИЯ ГРАЖДАНИНА, ГОСУДАРСТВА И СИСТЕМЫ ЗДРАВООХРАНЕНИЯ. В ХОДЕ ИЗМЕНЕНИЙ БУДУТ СОЗДАНЫ ЦЕНТРЫ УПРАВЛЕНИЯ ЗДОРОВЬЕМ, ОФИСЫ СЕМЕЙНОГО ВРАЧА И СОЦИАЛЬНЫЕ ИНСТИТУТЫ "ШКОЛЫ ЗДОРОВЬЯ".

## СХЕМА УПРАВЛЕНИЯ ПРОЕКТОМ





# ПРОЕКТ "УПРАВЛЕНИЕ ЗДОРОВЬЕМ"



## КАК СОХРАНЯТЬ СВОЕ ЗДОРОВЬЕ?

Об этом расскажут в Школах здоровья:

- выявление факторов риска;
- консультации по правильному питанию и здоровому образу жизни;
- занятия по профилактике социально значимых заболеваний.



## КУДА ОБРАЩАТЬСЯ ЗА МЕДИЦИНСКОЙ ПОМОЩЬЮ?

Первичную помощь окажут в Офисах семейного врача:

- оказание медицинской помощи, в том числе в дневном стационаре;
- направление на консультации к профильным специалистам;
- направление на плановую и экстренную госпитализацию;
- выписка рецептов на лекарственные препараты, в том числе для льготной категории граждан;
- проведение экспертизы временной нетрудоспособности.



## КАК ОТСЛЕДИТЬ ДИНАМИКУ СВОЕГО СОСТОЯНИЯ?

В этом помогут Офисы семейного врача:

- создание электронного паспорта здоровья пациента;
- учёт показателей состояния здоровья граждан;
- диспансеризация определённых групп взрослого населения (1 раз в 3 года);
- проведение профилактических медицинских осмотров (1 раз в 2 года);
- проведение скрининговых обследований не реже 1 раза в год;
- динамическое диспансерное наблюдение.



## КАК МОЕ УЧАСТИЕ В СИСТЕМЕ МОЖЕТ ПОМОЧЬ МНЕ?

Этим должен заниматься каждый:

- составить совместно с семейным врачом индивидуальный график прохождения диспансеризаций и профосмотров;
- согласовать с семейным врачом календарь профилактических прививок;
- правильно питаться, заниматься физкультурой, вести здоровый образ жизни;
- достичь целевых показателей состояния здоровья.